

## Продам коммерческую недвижимость

**Территория:** Воронежская обл,  
Воронеж

**Стоимость:** руб 4 590 000

**Объект:** офис  
165 m<sup>2</sup>

**Адрес:** Победы б-р, 13

**Комментарий:** Продам помещение на цокольном этаже с офисно-складским ремонтом и большими окнами (светло) Очень высокие потолки) Место для разгрузки и парковочные места имеются! Видеонаблюдение по периметру. Инфраструктурный и перспективный дом! Рядом: Магнит, Пересвет, Андрологический центр, единоборства и т. д. Подробности по телефону. Фото в процессе переезда)

9#

**Контакт:** хозяйин

**телефон:** (зарегистрируйтесь и войдите, чтобы увидеть), смотреть на сайте:

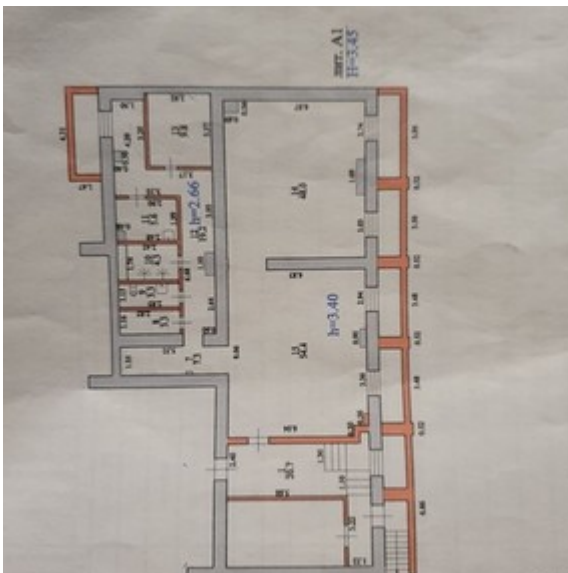
<https://voronezh.nndv.ru/kommercheskaia/prodam/ofis/221930.html>

**email (скрыт), отправить письмо через сайт:**

<https://voronezh.nndv.ru/kommercheskaia/prodam/ofis/221930?pismo=1>

**Размещено:** с 25.03.20 18:12:46 до 25.03.21 18:12:46

### Фото:



части нежилого встроенного помещения VII  
расположенного по Бульвару Победы, 11  
Кокшетаура районга с. Вараишга

КАКАЗЧИК

№ п/п	Виды по плану	№	Классификация	Формула подсчета площади по внутреннему обмеру	Общая площадь, кв. м						Площадь по внутреннему обмеру в квадратных метрах, в т.ч. предназначенная для размещения									
					Земельная	Строительная	Общая	Итого	Итого	Итого										
1	картышар	1/2	1	$(2,40^*5,00)+(1,22^*5,62)+$																
2	картышар			$3,03^*4,40=$	13,4					13,4										
3	картышар			$(3,31^*2,10)+(3,30^*1,15)=$	7,0					7,0										
4	картышар			$2,10^*2,80=$	5,9					5,9										
5	картышар			$(1,15^*2,80)=$	3,2					3,2										
6	картышар			$(1,70^*2,40)=$	4,1					4,1										
7	картышар			$(1,60^*3,80)+(1,48^*2,10)=$	8,4					8,4										
8	картышар			$(1,20^*3,20)+(1,08^*2,40)=$	5,8					5,8										
9	картышар			$(1,40^*3,20)=$	4,5					4,5										
10	картышар			$(1,40^*3,20)=$	4,5					4,5										
11	картышар			$(1,40^*3,20)=$	4,5					4,5										
12	картышар			$(1,40^*3,20)=$	4,5					4,5										
13	картышар			$(1,40^*3,20)=$	4,5					4,5										
14	картышар			$(1,40^*3,20)=$	4,5					4,5										
15	картышар			$(1,40^*3,20)=$	4,5					4,5										
16	картышар			$(1,40^*3,20)=$	4,5					4,5										
17	картышар			$(1,40^*3,20)=$	4,5					4,5										
18	картышар			$(1,40^*3,20)=$	4,5					4,5										
19	картышар			$(1,40^*3,20)=$	4,5					4,5										
20	картышар			$(1,40^*3,20)=$	4,5					4,5										
21	картышар			$(1,40^*3,20)=$	4,5					4,5										
22	картышар			$(1,40^*3,20)=$	4,5					4,5										
23	картышар			$(1,40^*3,20)=$	4,5					4,5										
24	картышар			$(1,40^*3,20)=$	4,5					4,5										
25	картышар			$(1,40^*3,20)=$	4,5					4,5										
26	картышар			$(1,40^*3,20)=$	4,5					4,5										
27	картышар			$(1,40^*3,20)=$	4,5					4,5										
28	картышар			$(1,40^*3,20)=$	4,5					4,5										
29	картышар			$(1,40^*3,20)=$	4,5					4,5										
30	картышар			$(1,40^*3,20)=$	4,5					4,5										
31	картышар			$(1,40^*3,20)=$	4,5					4,5										
32	картышар			$(1,40^*3,20)=$	4,5					4,5										
33	картышар			$(1,40^*3,20)=$	4,5					4,5										
34	картышар			$(1,40^*3,20)=$	4,5					4,5										
35	картышар			$(1,40^*3,20)=$	4,5					4,5										
36	картышар			$(1,40^*3,20)=$	4,5					4,5										
37	картышар			$(1,40^*3,20)=$	4,5					4,5										
38	картышар			$(1,40^*3,20)=$	4,5					4,5										
39	картышар			$(1,40^*3,20)=$	4,5					4,5										
40	картышар			$(1,40^*3,20)=$	4,5					4,5										
41	картышар			$(1,40^*3,20)=$	4,5					4,5										
42	картышар			$(1,40^*3,20)=$	4,5					4,5										
43	картышар			$(1,40^*3,20)=$	4,5					4,5										
44	картышар			$(1,40^*3,20)=$	4,5					4,5										
45	картышар			$(1,40^*3,20)=$	4,5					4,5										
46	картышар			$(1,40^*3,20)=$	4,5					4,5										
47	картышар			$(1,40^*3,20)=$	4,5					4,5										
48	картышар			$(1,40^*3,20)=$	4,5					4,5										
49	картышар			$(1,40^*3,20)=$	4,5					4,5										
50	картышар			$(1,40^*3,20)=$	4,5					4,5										
51	картышар			$(1,40^*3,20)=$	4,5					4,5										
52	картышар			$(1,40^*3,20)=$	4,5					4,5										
53	картышар			$(1,40^*3,20)=$	4,5					4,5										
54	картышар			$(1,40^*3,20)=$	4,5					4,5										
55	картышар			$(1,40^*3,20)=$	4,5					4,5										
56	картышар			$(1,40^*3,20)=$	4,5					4,5										
57	картышар			$(1,40^*3,20)=$	4,5					4,5										
58	картышар			$(1,40^*3,20)=$	4,5					4,5										
59	картышар			$(1,40^*3,20)=$	4,5					4,5										
60	картышар			$(1,40^*3,20)=$	4,5					4,5										
61	картышар			$(1,40^*3,20)=$	4,5					4,5										
62	картышар			$(1,40^*3,20)=$	4,5					4,5										
63	картышар			$(1,40^*3,20)=$	4,5					4,5										
64	картышар			$(1,40^*3,20)=$	4,5					4,5										
65	картышар			$(1,40^*3,20)=$	4,5					4,5										
66	картышар			$(1,40^*3,20)=$	4,5					4,5										
67	картышар			$(1,40^*3,20)=$	4,5					4,5										
68	картышар			$(1,40^*3,20)=$	4,5					4,5										
69	картышар			$(1,40^*3,20)=$	4,5					4,5										
70	картышар			$(1,40^*3,20)=$	4,5					4,5										
71	картышар			$(1,40^*3,20)=$	4,5					4,5										
72	картышар			$(1,40^*3,20)=$	4,5					4,5										
73	картышар			$(1,40^*3,20)=$	4,5					4,5										
74	картышар			$(1,40^*3,20)=$	4,5					4,5										
75	картышар			$(1,40^*3,20)=$	4,5					4,5										
76	картышар			$(1,40^*3,20)=$	4,5					4,5										
77	картышар			$(1,40^*3,20)=$	4,5					4,5										
78	картышар			$(1,40^*3,20)=$	4,5					4,5										
79	картышар			$(1,40^*3,20)=$	4,5					4,5										
80	картышар			$(1,40^*3,20)=$	4,5					4,5										
81	картышар			$(1,40^*3,20)=$	4,5					4,5										
82	картышар			$(1,40^*3,20)=$	4,5					4,5										
83	картышар			$(1,40^*3,20)=$	4,5					4,5										
84	картышар			$(1,40^*3,20)=$	4,5					4,5										